

おひな・おひな



- 会員交流会のご報告
- ファミサポ活動紹介
- 会員登録の意向確認について
- センターからのお知らせ
- 子育てサロン「きらきら」ご紹介

やまがファミリー・サポート・センター

(山鹿市社会福祉協議会)

山鹿市中578番地 健康福祉センター内

TEL : (0968) 44-8800 FAX : (0968) 36-9310

MAIL : familysupport@yamasha.or.jp



ファミサポ会員交流会のご報告

令和6年度会員交流会を、2月8日菊鹿健康福祉センター「ひまわり館」にて開催しました。

依頼会員、協力会員、両方会員あわせて10組が参加され、アルバムアドバイザー濱田加奈子さんのご指導のもと、【思い出のアルバム作り】に挑戦しました。

「足形付きの写真立ては作る機会がないので、とても嬉しい!」「親子で楽しかった!」などの感想がありました。来年度も、皆様のご参加をお待ちしています!!



託児お世話になりました♪

協力会員の4名の方に、ファミサポ会員交流会の託児を引き受けて頂きました。子ども達は、おもちゃで遊んだり、DVDを見たりして、楽しく過ごしました。

温かいご支援
ありがとうございます！



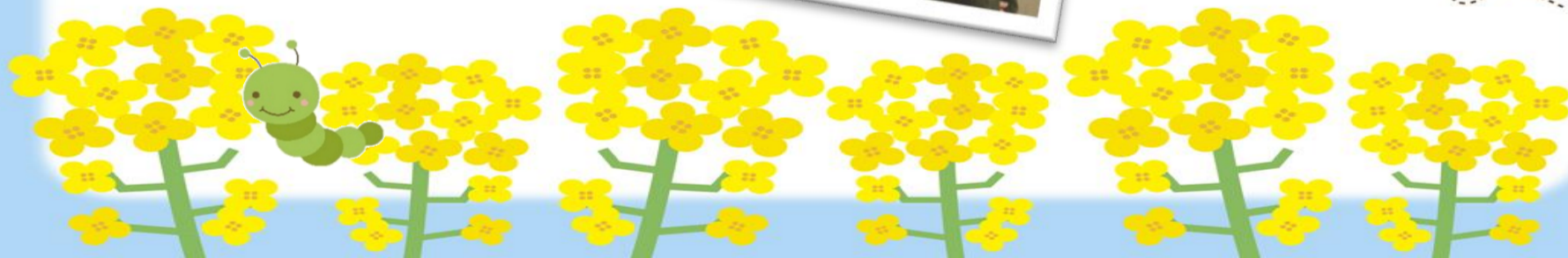


ファミサポ活動のご紹介（託児）

協力会員のTさんに、小学校へのお迎え後、児童センターでの託児をお願いしています。宿題をすませて、サッカーやキャッチボール、なわとびなどをして過ごしました。

託児の日を楽しみにしているようです！
助かっています♪

真面目で、元気！
勉強もできるね！



会員募集中



仕事の都合や親戚の法事、歯医者や美容院に行きたくても行けない時など、子育てを手伝ってもらえたらと思うことはありませんか？

ファミサポは、子育ての援助をしてほしい人と援助をしたい人が会員となって、子育てを助け合う会員組織です。

お子さんをお預かりする前に、依頼会員と協力会員が詳細な事前打合せを行い、お互いの信頼のもと安心して活動をしてもらえるようアドバイザーがお手伝いをしています。

依頼会員

山鹿市在住または通勤の方で、おおむね6ヶ月～小学校6年生までのお子さんをお持ちの方。

協力会員

山鹿市在住で、自宅で子どもを預かることのできる方。養成講座の受講後に活動できます。

※協力会員様向けの養成講座を毎年開催しております。
お友達をお誘いいただき、ご参加をお待ちしております！



会員登録の意向確認について

毎年、会員のみなさまへ会員登録の意向確認を行っています。同封のハガキに必要事項をご記入の上、返送をお願いします。ファミリー・サポート・センターは、会員のみなさまのご協力がなければ実施できない事業です。一人でも多くの方々に継続していただけることを願っています。

なお、返信がない方につきましては、継続とみなして引き続き登録とさせていただきますことをご了承ください。

※一番下のお子さまが令和6年4月に中学校入学される依頼会員さんは、援助対象年齢外となりますので、年度末で退会の手続きをさせていただきます。

子どもに手がかからなくなり時間に余裕ができた方、昔協力会員さんにお世話になり、『今度は私が!』という方、協力会員になりませんか？

空いてる時間に、少しでもお手伝いいただけたら助かります。

センターからのお知らせ

ファミサポ会員数 (R7.1.31現在)

地区	依頼会員	協力会員	両方会員	合計
山鹿	124	67	6	197
鹿北	20	12	1	33
菊鹿	15	7	0	22
鹿本	37	14	2	53
鹿央	7	4	1	12
山鹿以外	7	0	0	7
合計	210	104	10	324

依頼会員：山鹿市在住または勤務している方



子育てサロンにお遊びいきませんか？

地域のボランティアさんのご協力により、毎月第3火曜日に『小規模多機能ホームうすづか』（山鹿市石626）にて、**子育てサロン【きらきら】**を開催しています。初めての子育てをされてる方、お友達をつくりたい方など、ぜひご参加ください。
※予約不要です

時間は午前中
10:00~12:00
参加費 100円
です♪

お待ちしております！

