

地域の子育てを応援しませんか

# 協力会員 募集！

『育児サポーター養成講座』  
『子育てサポーター養成講座』  
『子育て支援研修会』

講座を受講すると、  
協力会員として  
登録できます。

子供が好き！

空いてる時間で何かしたい

地域のためにできる  
ことをしたい

子育て経験を活かしたい

やまがファミリー・サポート・センターでは、子育てしやすい地域づくりに協力して下さる方のために育児・子育てに関するボランティア養成講座を開催します。

子どもさんの成長や遊び、大事なお子さんを預かる上での注意点などについて学び、子育て支援事業のボランティアやファミサポの協力会員、子育てサポーターとして活動してみませんか？



日 時

1日目 9月 7日（木） 9：50～15：00  
2日目 9月 14日（木） 10：00～16：00  
※プログラムについては裏面をご覧ください。

場 所

山鹿健康福祉センター 大ホール（山鹿市中578）

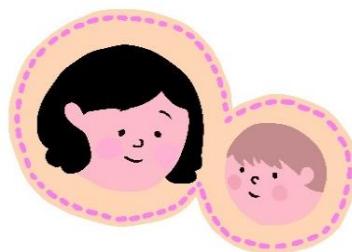
※新型コロナウイルスの感染状況によっては開催形式を変更する場合があります。

定 員

20名程度（受講料無料） ※当日の昼食は各自ご準備ください。  
山鹿市在住の方

申込締切

8月25日（金）



申込方法

電話またはメール

お申込みの際、お名前・ご住所・ご連絡先をお伝え下さい。  
子育て中の方も大歓迎です！！ 託児が必要な方はお申しつけください。

やまがファミリー・サポート・センター（山鹿市社会福祉協議会）

TEL 0968-44-8800

メール familysupport@yamasha.or.jp

A	B	C
子育てサポーター養成講座…● (たんぽぽ倶楽部)	育児サポーター養成講座…★ (ファミサポ・協力会員)	子育て支援研修会…■ (協力会員フォローアップ)

	No.	時間				講座内容
			A	B	C	
9/7 (木)	1	9:50~10:00	●	★	■	開講式
	2	10:00~11:00	●	★	■	山鹿市における子育ての現状
	3	11:00~12:00	●	★	■	子どもの心身の発達と関わり
	休憩					
	4	13:00~14:00	●	★	■	発達障害について～理解と支援のあり方～
	5	14:00~15:00			■	一般救急法講習 心臓マッサージ・人工呼吸の方法
9/14 (木)	6	10:00~11:00	●	★	■	子どもの病気・安全と事故 子どもの虐待についての現状と対応
	7	11:00~12:00	●			食生活の理解 調理の基本と食事の知識
	休憩					
	8	13:00~14:00	●	★	■	子育て支援情報 子どもの遊びと遊ばせ方
	9	14:00~15:00	●			沐浴指導
	10	15:00~15:30	●	★		事業説明
11	15:30~16:00	●			閉校式 修了書交付・登録会	

※ファミサポの会員で、過去に育児サポーター養成講座を受講済の方は、 を受講するとたんぽぽ倶楽部の子育てサポーターとして登録できます。

ただし次の場合は、下記の講習のみの受講により協力会員の登録ができます。

幼稚園教諭、保育士（保母・保父）資格者	No.	6	8	10
看護師・保健師資格者	No.	3	8	10



### ファミリー・サポート・センター事業とは・・・

地域において子育ての援助を受けたい人(依頼会員)と、お手伝いしたい人(協力会員)が会相互援助活動を行う事業です。子育ての手が足りないときに、有償ボランティア(1時間600円～)として短時間で補助的な援助を行います。

〈あらかじめ会員登録が必要です。登録にお金はかかりません〉

- \*『依頼会員』・・・生後6ヶ月から小学6年生までのお子さんのいる保護者
- \*『協力会員』・・・市内在住の満20歳以上の方でセンターが実施する講習会を受講した方

#### \*主な援助活動の内容

- 保育園、幼稚園、小学校、学童などへの送迎とその前後のお預かり
- 冠婚葬祭や学校行事・その他外出の際のお預かり
- 保護者が病気のときのお預かりなど

### たんぽぽ倶楽部とは・・・

家事や育児で困っているご家庭をサポート者が訪問して、身の回りのお世話や育児の援助などを行います。

#### \*主な援助活動の内容

- 産後の調理や洗濯・きょうだいのお世話など