

やってみたい！聞きたい！知りたい！



〈講座の内容〉

- ★ ボランティアってなあに？
- ★ 赤ちゃんの成長ってすごいよ
- ★ 子どもたちとの関わり方と遊び

保育ボランティアに興味がある人あつまれ！

高校生のための 保育ボランティア講座



高校生を対象に、子どもたちを身近に感じていただき、託児の不安や緊張感を和らげるとともに、実習を通じてこれからの職業選択や将来における次世代育成を目的に開催しています。

日時：令和4年7月22日（金）

午後2時～午後4時50分まで

場所：山鹿健康福祉センター 大ホール
(山鹿市中578番地)

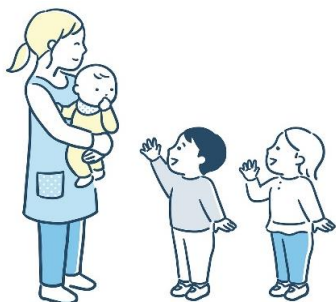
募集人数：山鹿市内の高校生30名程度

参加費：無料 ※ただし、別途ボランティア活動保険料（350円）が必要です。

申込期日：7月5日（火）

※ 保育施設の実習先を右の表から選んで、先生へ提出してください。

※ 詳細な内容については、受付後に通知いたします



こうこうせいのおにいさん、
おねえさん、まっています♪



【お問合せ先】山鹿市社会福祉協議会 本所・山鹿支所

電話：0968-44-8800 Mail：familysupport@yamasha.or.jp

FAX：0968-36-9310



主催：山鹿市社会福祉協議会(ボランティアセンター)
協力：山鹿市

保育体験受け入れ保育園（山鹿市内）一覧表

保育園名	家庭保育室ひよっこ	山鹿保育園	富慈園	山鹿中央保育園
住所	山鹿市中711-1	山鹿市川端町402	山鹿市鹿本町中川1130-19	山鹿市山鹿1080
電話	31-0071	43-1153	46-2578	44-3653
受入日	7/25.26.28.29 8/1.2.4.5.8.9	7/25.26.27.28	7/25.26.27 8/2.3.4	日祝日以外全て可能
受入可能人数	1人/日	2人/日	2人/日	3人/日
持参品	帽子・水筒・着替え・タオル	動きやすい服装、水筒、運動靴、タオル、プール遊び用水着、着替え一式、白ご飯、箸	帽子、水筒、タオル、着替え、マスク、水遊び用着替え（水着など）、白ご飯、箸	動きやすい服装、水筒、名札、上履き、タオル
園からの要望 注意事項	体調を整えて参加してください。		体調管理をお願いします。（検温、手指消毒、マスク着用）	
保育園名	平小城保育園	鹿本こども園	米田保育園	山鹿東保育園
住所	山鹿市平山5460	山鹿市鹿本町御宇田202-5	山鹿市南島1810-3	山鹿市鹿校通2-5-55
電話	43-6084	46-2345	43-1159	44-6253
受入日	基本的に毎日（日祝日以外）	7/30 8/6,13	7/25.26 8/2.3.9.10	基本的に毎日（日祝日以外） 土曜日は8:30～12:30
受入可能人数	1～2人/日	2人/日	2～3人/日	3～4人/日
持参品	動きやすい服装、帽子、水筒、白ご飯	着替え、手拭きタオル、帽子、水筒、靴、上靴（スリッパ可）※土曜日は軽食を用意しています。	着替え（水遊び）	動きやすい服装、運動靴、水筒、タオル、上靴（スリッパ可）、必要に応じて歯磨きセット、着替え（プール遊び等）白ご飯、お箸
園からの要望 注意事項	元氣な挨拶をお願いします。	事前に抗原検査の結果を提出。マスク着用。	子ども達とたくさん遊んでください。各担任の指示に従ってください。実習時間中の携帯電話不可。	食物アレルギー有の方はお弁当持参。園内での携帯電話使用、撮影、園に関するSNS投稿は不可。自転車等駐車は健福センターへ。
保育園名	大道保育園	三岳保育園	やはた保育園	三玉保育園
住所	山鹿市方保田534	山鹿市寺島1358	山鹿市熊入町117	山鹿市久原2851-1
電話	46-2328	43-3874	43-1157	43-6330
受入日	7/26,28 8/2,4,9	7/26.27.28.29 8/2.3.4.5	7/30、8/6	基本的に毎日（日祝日以外）
受入可能人数	2～3人/日	1～2人/日	3人/日	3人/日
持参品	動きやすい服装、水筒、帽子、タオル、上靴、着替え（水遊び等）※箸、白ご飯は園で用意します。	動きやすい服装、エプロン、帽子、運動靴、水筒、手拭きタオル、マスク、上靴、白ご飯、水筒	動きやすい服装、帽子、水筒、上靴（スリッパ可）	水遊びができる服装、着替え、帽子、水筒、白ご飯（土曜は不要）
園からの要望 注意事項	かわいい子ども達といっばい遊んでください。食物アレルギーがあればお知らせください。	各年齢に応じて、子どもの自主性を大切に、見守る保育に心がけています。	土曜保育のお手伝いをお願いします。子ども達と沢山あそんでください。家庭で検温され来園をお願いします。	コロナの状況によっては変更があります。

※ 昼食について、市販のおにぎりやパンは不可です。水筒は持参してください。

※ コロナ感染拡大予防の為、マスク着用・手指消毒・外出前の検温は必ずお願いします。

※ 活動は、動きやすい服装をお願いします。

